

Daten-Aufnahmeblatt

zur Erstellung Verlegeplan für
alwitra EVATEC
Bearbeitung nur **vollständig ausgefüllt mit Unterschrift.**
Daten sind Grundlage der statischen
Bemessung und vom Unterzeichner zu
verantworten

Bitte **vollständig ausgefüllt** und
mit Unterschrift zurück an
alwitra Vertriebsinnendienst
per E-Mail oder Fax:
Nord: +49 (0) 651 9102 293
Süd: +49 (0) 651 9102 213
Export: +49 (0) 651 9102 248

FB.AT.44

Stand: Dez. 2021 (Rel. 1)



1. Planer Dachdecker / Verleger

Name:

Straße:

PLZ und Ort:

Telefon:

Email / Fax:

Ansprechpartner:

2. Bauvorhaben

alwitra Objekt-Nr.: (falls bekannt)

Objekt:

Straße:

PLZ und Ort:

Postleitzahl, Straße, Hausnummer zwingend erforderlich!

WLZ: GK: Höhe über N.N.: m

2. Lieferung über Händler (Debitor), Ort / Niederlassung:

Sonstiges:

3. Objektdaten: Gebäudehöhe: m

exponierte Lage: ja nein

separate Skizze (vollständig vermaßt) anliegend Fotos anbei

Dach: Pultdach Satteldach Flach geneigt andere:

Dachlänge Giebel-Giebel: m Bei Trapezblech: Stahl ALU

Dachlänge First-Traufe: m Legierung:

Dachneigung: Fabrikat/Typ: /

Holz Trapezblech Blechdicke: mm

Bei Holz: Typ (OSB, Schalung) Bei TRP-Blech / Holzschalung: Gurtabstand: mm

Dicke: mm Spannrichtung:
vom First zur Traufe
Parallel zur Traufe

Dämmung: Kaltdach: Ja Nein
Material, Typ: /

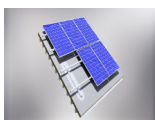
Stärke: mm Solarmodul Typ:
(Stan. 1730x1000 mm)

4. Montageschiene:

EVALON EVALASTIC Hellgrau Schiefergrau EVATEC 700 EVATEC 1300

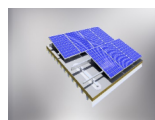
5. Ausführung:

Dachparallel



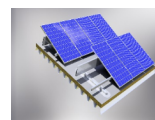
Dachparallel: für Dachneigung ab 5°

FixZ-7



FixZ-7: für Dachneigung 0-10°

FixZ-15



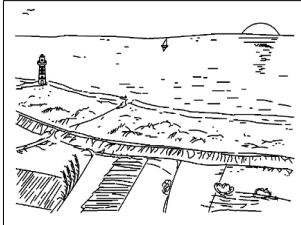
FixZ-15: für Dachneigung 0-10°

Ort

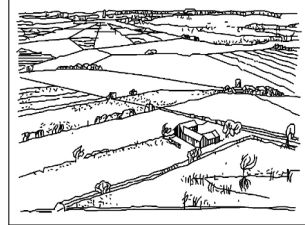
Datum

Unterschrift

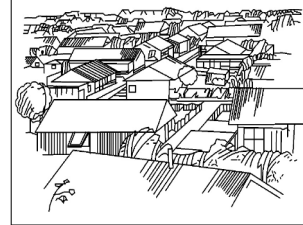
Erläuterungen zu den Geländekategorien:



Geländekategorie I
Offene See; Seen mit mindestens 5 km freier Fläche in Windrichtung; glattes, flaches Land ohne Hindernisse



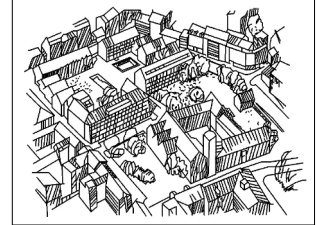
Mischprofil Küste
Übergangsbereich zwischen Geländekategorie I und II



Geländekategorie II
Gelände mit Hecken, einzelnen Gehöften, Häusern oder Bäumen, z. B. landwirtschaftliches Gebiet

Mischprofil Binnenland
Übergangsbereich zwischen Geländekategorie II und III

Geländekategorie III
Vorstädte, Industrie- oder Gewerbegebiete; Wälder



Geländekategorie IV
Stadtgebiete, mindestens 15 % der Fläche mit Gebäuden bebaut, deren mittlere Höhe 15 m überschreitet

NA.B.1 Festlegung der Geländekategorien

Auf der sicheren Seite liegend kann in den küstennahen Gebieten sowie auf den Nord- und Ostseeinseln die Geländekategorie I, im Binnenland die Geländekategorie II zu Grunde gelegt werden.

NA.B.2 Übergänge zwischen den Geländekategorien

Die Verminderung der bodennahen Windgeschwindigkeiten durch Wälder darf nur mit Geländekategorie II bewertet werden. In einem starken Sturm ist nicht sichergestellt, dass die Bodenrauigkeit der Geländekategorie III wirksam bleibt, weil die Vegetation den Windkräften unter Umständen nicht standhält.

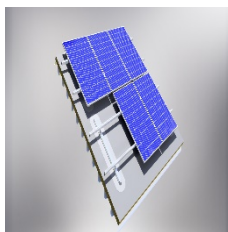
In Zweifelsfällen ist die glattere (unbebaute) Geländekategorie anzunehmen.

Der Einfluss wechselnder Bodenrauigkeiten darf ohne genauere Untersuchung wie folgt erfasst werden: Liegt der Bauwerksstandort näher als 1 km an einem Wechsel von glatterem (unbebautem) zu rauere (bebautem) Gelände, so ist die ungünstigere, glattere Geländekategorie zu benutzen. Ist der Gebäudestandort weiter als 3 km vom Rauigkeitswechsel entfernt, so darf die rauere Geländekategorie benutzt werden, wenn das Gebäude niedriger als 50 m ist. Für Bauwerke, deren Höhe mehr als 50 m beträgt, ist die glattere Geländekategorie anzunehmen.

Quelle: DIN EN 1991-1-4 / NA: 2010-12 Anhang NA.B

Erläuterungen zu den Photovoltaik Systemen:

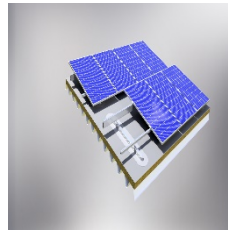
Dachparallel



Montage einer **dachparallelen** PV-Anlage ohne Aufständering unter Verwendung von **SoloPlus** Modultragprofilen, die mittels **Rapid2+L**-Halter auf der **alwitra Montageschiene EVATEC Solar** befestigt werden. Die zusätzliche Dachlast liegt im Bereich von 14Kg/m².

Dachparallel: geeignet ab 5° Dachneigung (unter 5° ggf. auch möglich, Prüfung seitens alwitra nötig).

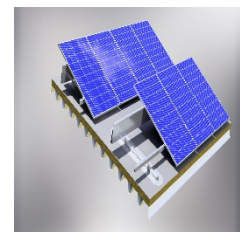
FixZ-7



Montage einer PV-Anlage mit **5°-7° zusätzlicher Aufständering** (abhängig von Modullänge) gegenüber der Dachneigung unter Verwendung von Modultragprofilen **FixZ-7** zur Befestigung auf **EVATEC Solar Montageschienen** mittels **Rapid2+L-Halter**. Die zusätzliche Dachlast liegt im Bereich von 15Kg/m².

FixZ-7: geeignet 0° - 10° Dachneigung.

FixZ-15



Montage einer PV-Anlage mit **zusätzlichen 11°-15° Aufständering** (abhängig von der Modullänge) gegenüber der Dachneigung unter Verwendung von Modultragprofilen **FIXZ-15** zur Befestigung auf **EVATEC Solar Montageschienen** mittels **Rapid2+L**-Halter. Die zusätzliche Dachlast liegt im Bereich von 16,5 Kg/m².

FixZ-15: geeignet 0° -10° Dachneigung.